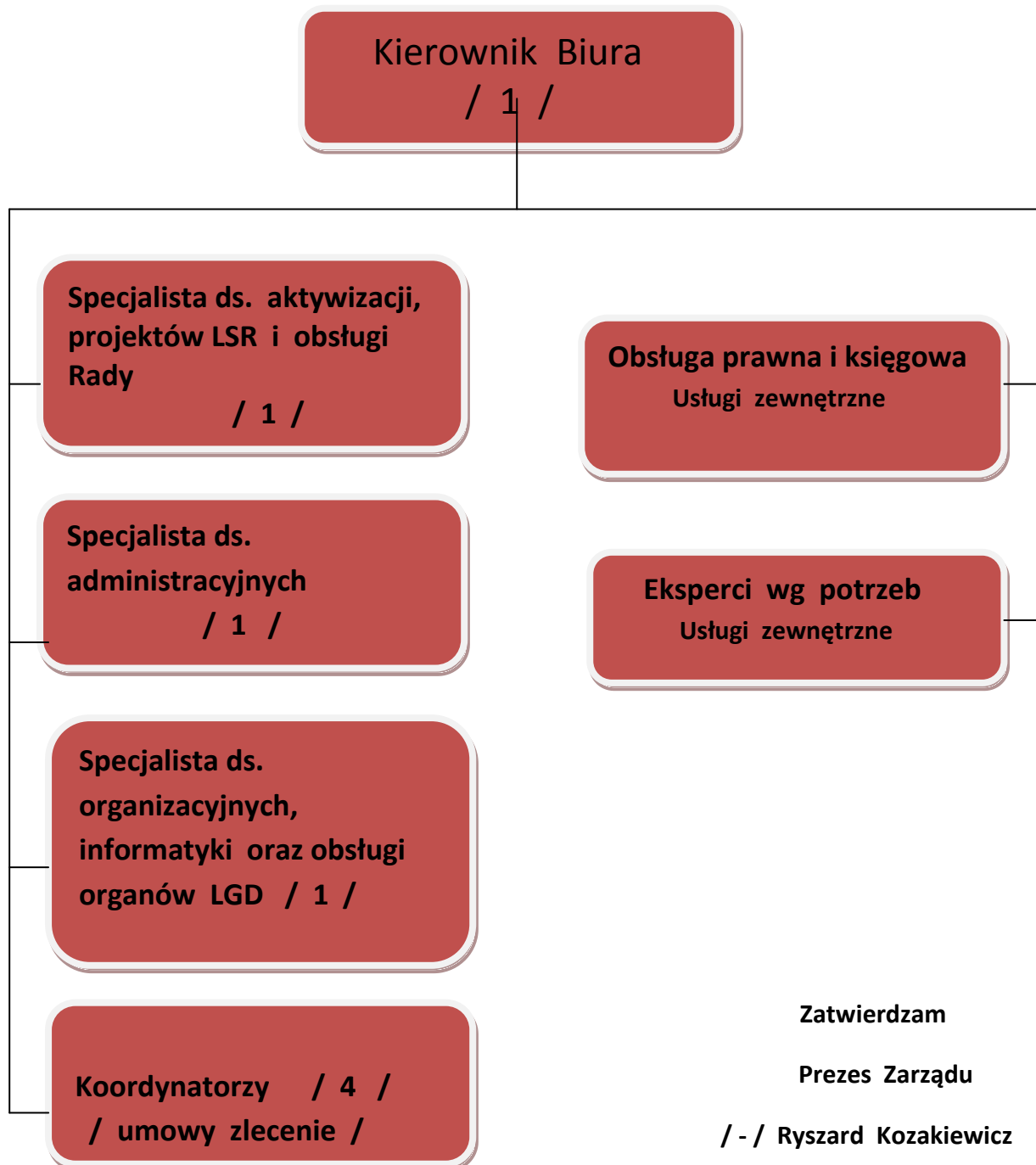




Załącznik nr 1 do Regulaminu Biura Stowarzyszenia
przyjętego uchwałą nr II/VI/115/16 Zarządu Stowarzyszenia
w dniu 22.06.2016r

Schemat organizacyjny Biura LGD



Planowane zatrudnienie 3 etaty okresowo 4 etaty / z możliwością zmiany w zależności od potrzeb /